



GURTEN
BRAUEREI
AREAL



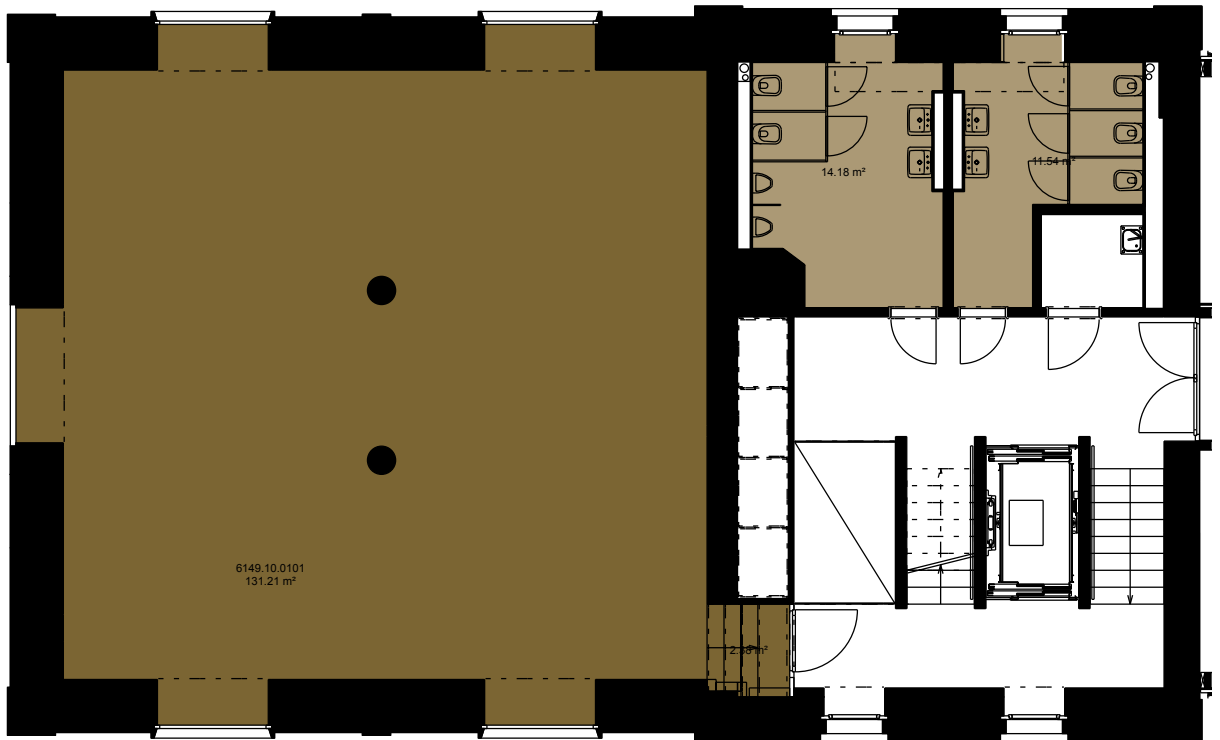
GURTEN  BIER

HAUS 10

139 m² MIETFLÄCHE | FÜR BÜRO- UND GEWERBERÄUME

1. OBERGESCHOSS

Dieses Angebot ist freibleibend, eine Zwischenvermietung bleibt jederzeit vorbehalten.



■ Mietobjekt ■ Zuschlagsfläche ZF (anteilmässig)

MIETOBJEKT

133,6m² | ZF 5,4m² | **Total 139m²**

